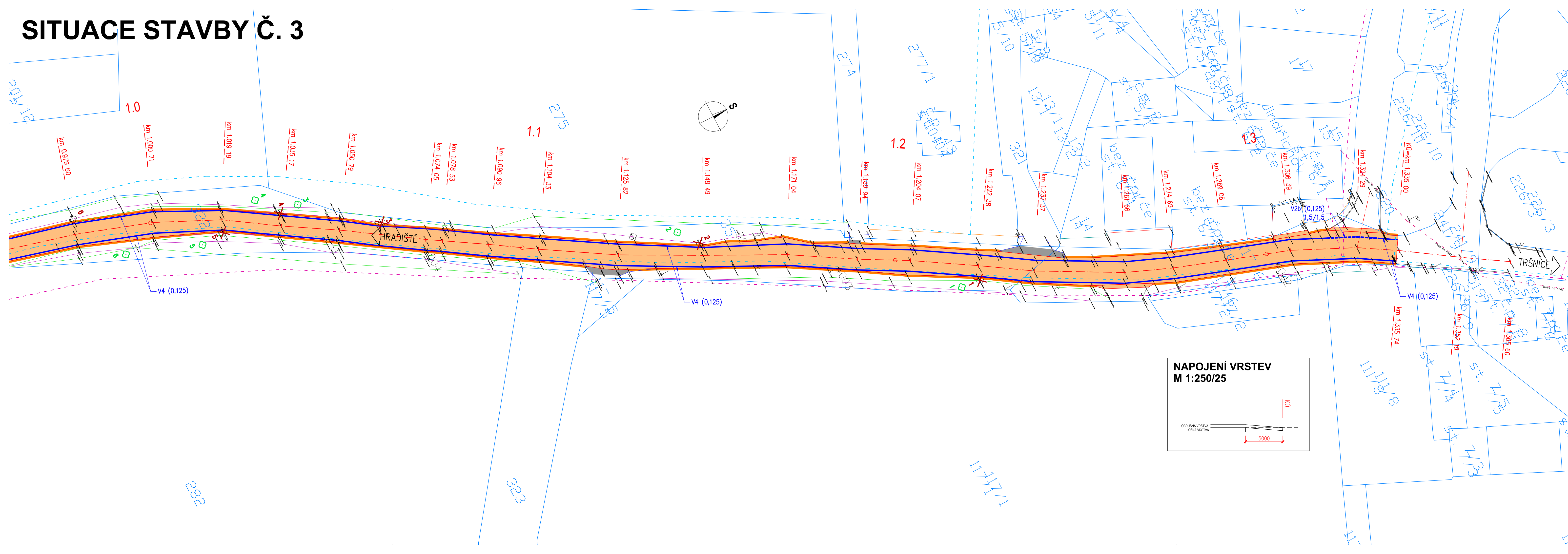


SITUACE STAVBY Č. 3



LEGENDA:

- CELOPLOŠNÁ OPRAVA VOZOVKY – ETAPA I.
- CELOPLOŠNÁ OPRAVA VOZOVKY – ETAPA II.
- NEZPEVNĚNÁ KRAJNICE
- SJEZDY
- NOVÉ VDZ
- HRANICE POZEMKU
- 1-5, 7-13 STROMY KE KÁCENÍ
- 6,14 PONECHANÝ STROM
- 1-15 NOVÉ STROMY
- SDĚLOVACÍ VEDENÍ METALICKÉ CETIN (PODZEMNÍ)
- OPTICKÉ VEDENÍ TELCO PRO SERVICES (NADZEMNÍ)
- SILOVÉ VEDENÍ – NN (NADZEMNÍ)
- SILOVÉ VEDENÍ – VN (PODZEMNÍ)
- SILOVÉ VEDENÍ – VN (NADZEMNÍ)
- SILOVÉ VEDENÍ – VVN (NADZEMNÍ)
- VODOVODNÍ POTRUBÍ

STÁVAJÍCÍ SÍŤ:

UPOZORNĚNÍ!
ZÁKRESY PODZEMNÍCH ZAŘÍZENÍ JSOU POUZE ORIENTAČNÍ A NESLOUŽÍ JAKO VYTÝČOVACÍ VÝKRES! PŘED ZAHÁJENÍM STAVEBNÍCH PRACÍ JE NUTNO U SPRÁVCŮ ZAJISTIT JEJICH VYTÝČENÍ!

SOUŘADNICOVÝ SYSTÉM S-JTSK
VÝŠKOVÝ SYSTÉM Bpv

KRAJSKÁ SPRÁVA A ÚDRŽBA SILNIC KARLOVARSKÉHO KRAJE, příspěvková organizace
Chebská 282, 356 04 Sokolov, IČ: 70947023

PROGEOCONT s.r.o., VERNÉROV 248, 352 01 AŠ
IČ: 06943608 | telefon: 774 297 778 | e-mail ters@progeocont.cz | http://www.progeocont.cz

progeocont


projektování - geodézie - inženýring

OBJEDNATEL

PROJEKTANT

PROJEKTANT ČÁSTI, SO

VYPRACOVAL:
MARTIN HEJDUK



ÚČEL PD


DATUM

DOS

07 / 2018

AUTORIZACE (ČKAIT 0011830)

ING. LADISLAV TERŠ



KRAJ: KARLOVARSKÝ

KATASTRÁLNÍ ÚZEMÍ: HRADIŠTĚ U CHEBU, JINDŘICHOV U TRŠNIC

MĚŘÍTKO

FORMÁT

1:500

297 x 1050

STAVBA:

ČÁST PD:

STAVEBNÍ OBJEKT:

PŘÍLOHA:

OPRAVA SILNICE III/21227 JINDŘICHOV - betonárka HRADIŠTĚ v km 0,135-1,500

STAVEBNÍ ČÁST

SO 101 VELKOPLOŠNÁ OPRAVA

SITUACE STAVBY Č. 3

OZNAČENÍ PŘÍLOHY

C.

C.3